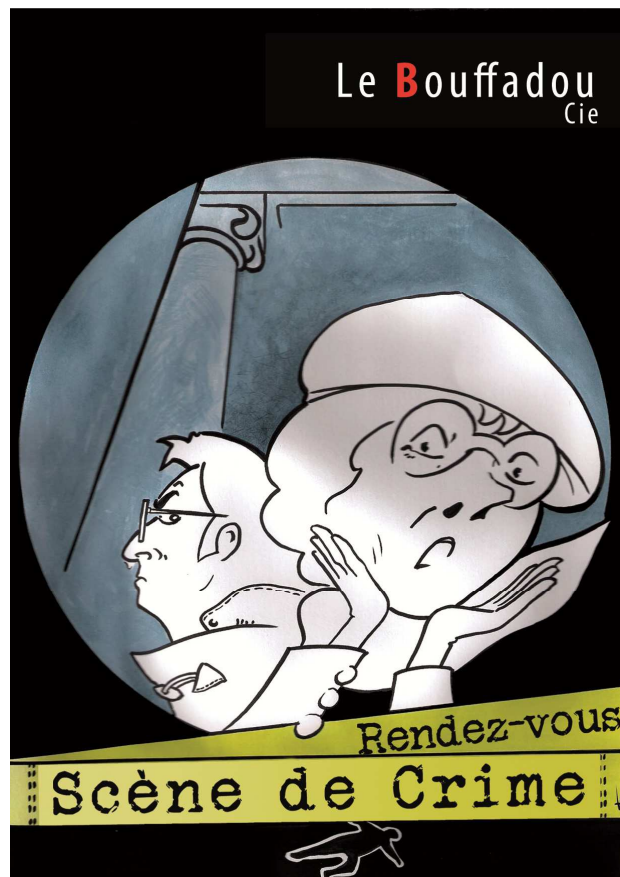




Rendez-vous  
Scène de Crime



**Fantaisie Policière, à partir de 12 ans**  
**Spectacle interactif et déambulatoire**

Amateurs d'expériences et de sensations à partager,  
Branchez vos décodeurs,  
Chaussez vos baskets,  
Ouvrez vos mirettes,  
Ajustez vos écouteurs,  
Et faites chauffer vos méninges !

Conviés à un temps de formation sur l'évolution des techniques d'enquêtes de Sherlock Homes à La Police Scientifique, les spectateurs stagiaires deviendront enquêteurs.

**Spectacle d'1 heure 30 environ.**

Chaque groupe de stagiaires se verra remis plusieurs carnets d'enquêteurs :

- corps de la victime
- empreintes et dactyloscopie
- analyse de la scène du crime
- traces de sang

sur lesquels, ils pourront noter les indices relevés, répondre aux questions posées, et faire avancer l'enquête au fur et à mesure, jusqu'à tenter de la résoudre.

**Soit 50 enquêteurs maximum** – en fonction de la grandeur des salles.

Ils seront assistés par l'Agent de Police Grouillot, accompagné de Melle Berlue, conservatrice des collections à l'initiative de la formation.



Succession de :

- scènes jouées par les 2 comédiens qui se glisseront dans la peau de plusieurs personnages, dans différents espaces du lieu d'accueil (spectacle déambulatoire) ;
- et de temps de débriefing entre eux toujours en présence d'au moins un assistant d'enquête (figurant).



Pour la mise en place de cet évènement nous recrutons **3 figurants bénévoles** :

- 1 pour le rôle du lieutenant Frite de la Police scientifique – quelques répliques et une démonstration simple de techniques de prélèvements d'indices ;
- 2 assistants policiers ou personnels du musée, du lycée,... pour l'accueil du public et la « sécurité du lieu ».



Ce spectacle innovant a été créé pour répondre à une **commande du Musée des Sciences de Laval** dans le cadre d'Enquêtes de Frissons. Il aborde la thématique de l'enquête policière d'une manière burlesque et décalée

La déambulation dans le lieu d'accueil, qui invite à le re-découvrir, mêle scènes jouées et travail en équipe (groupes de formation sur les techniques de la Police scientifique).

Ce spectacle est aussi un grand moment de **convivialité** et de **partage**.

Aussi bien :

- pour **le lieu d'accueil** qui peut par l'accueil de ce spectacle redynamiser son lieu, le faire découvrir sous une autre facette et vivre avec nous l'aventure du spectacle vivant (figuration) ;
- que pour **le public**. En effet, le public est pris à parti en tant qu'enquêteurs stagiaires. Les temps de relevés d'indices, de traces et d'élaboration de conclusions d'enquêtes permettent rencontres et échanges. Ils assistent à un véritable spectacle car ils sont témoins de scènes jouées qui leur donnent également des informations sur l'affaire qu'ils ont à résoudre.

Une fiche technique détaillant le déroulement de notre venue est également à votre disposition sur notre site Internet : [www.lebouffadou.fr](http://www.lebouffadou.fr)



# Rendez-vous Scène de Crime

Portraits robots

**Evelyne Poiraud** : Direction des enquêtes, Rédaction, Protagoniste

**Christophe Hamon** : Indices et Traces, Protagoniste

**Christophe Lechevallier** : Rédacteur collaborateur

**Florence Joubert** : Identité des personnages

**Inconnus** : Figurants du lieu d'accueil

**Frédéric Besnoist** : Empreinte et silhouettes

**Nathalie Lahaye** : Trompe l'œil

**Thierry Castel** : Pièces à conviction

**Anaïs Chanon** : Formatage Empreinte

**Sylvie Bourasseau** : Médiatisation des enquêtes



# Rendez-vous Scène de Crime

La tournée

## 2013

**Vendredi 11 et samedi 12 janvier**  
Au Musée des Sciences de Laval

**Mardi 5 février**  
Au Lycée Atlantique de Luçon  
Séances scolaire et tous publics  
Programmation de la Médiathèque de Luçon

**Vendredi 22 et samedi 23 mars**  
Au Musée des Sciences de Laval

**Vendredi 5 et samedi 6 avril**  
Au Musée des Sciences de Laval

## 2015

**Vendredi 16 janvier**  
A la Médiathèque Benjamin Rabier de la Roche sur Yon

**Vendredi 3 avril**  
A la Médiathèque Barbara de Montoir de Bretagne (44)

**Samedi 20 juin**  
A la Médiathèque de Frasnès (25)

**Vendredi 19 juin**  
A la médiathèque de Gendrey (39)





- Article du Webzine LA ROCHE ET ELLES du 19/01/2015 « Meurtre sanglant à la médiathèque Benjamin Rabier » (en ligne sur notre site)

«...Un Cluedo grandeur réelle ... - ... Rien ne manque pour plonger le spectateur/stagiaire dans l'ambiance de Simenon et Conan Doyle ... »

RCF Vendée – Emission Culture Soir avec Foulques O'MAHONY – Invitée Evelyne Poiraud le 13/01/2015 (en ligne sur notre site)

- Reportage vidéo sur lamayennetv.com, web tv du Conseil Général de la Mayenne – le 05/04/13 (en ligne sur notre site)

- Reportage vidéo sudvendéeinfo.tv – le 07/02/2013 – plus de 1200 vues (en ligne sur notre site)

- Article Ouest France du 25/03/13 : « Des stagiaires policiers au Musée des Sciences »

« Rien ne manquait. Ni la scène de crime avec la silhouette du corps dessiné à la craie, ni les indices tel le verre cassé, ni les tâches de sang sur le sol au musée des Sciences samedi soir. Et, chose inédite, les trente-cinq spectateurs présents sont devenus stagiaires policiers ».

- Article Ouest France du 07/02/2013 : « Rendez-vous, scène de crime entre spectacle et jeu »

« (...) Éclats de rire et sérieuses recherches alternent. Bref, le plaisir est au rendez-vous de cette aventure à rebondissements ».

- Radio Fidélité Mayenne : reportage « Porte ouverte sur le Musée des Sciences – Rendez-vous, scène de crime » le 05/04/13 (en podcast sur notre site)

- Oxygène radio - Haute Angevine Laval 90.1 : reportage de Coralie Juret le 22/03/13

- France Bleu Mayenne : reportage d'Isabelle Marchand les 11 et 12/01/13

- Ils ont parlé de nous sur le web :

<http://www.culturesciences.fr>

<http://www.laval-tourisme.com>

<http://www.mayenne-tourisme.com>

<http://www.lycee-atlantique.fr/>

**// Retrouvez l'intégralité de notre revue de presse sur notre site //**



**Directrice Artistique :** Evelyne Poiraud

**Tél :** 06 81 16 41 04

**Email :** [contact@lebouffadou.fr](mailto:contact@lebouffadou.fr)

**Adresse administrative :**

Le Bouffadou Cie  
Pôle associatif  
71, Bd Aristide Briand – Boite n°77  
85000 La Roche sur Yon  
N° Siret : 449 212 349 00046  
Code APE : 900 1 Z  
N° Licence spectacle : 2 - 280714

**À ce jour, Le Bouffadou Compagnie a été soutenu par :**

**La Communauté de Communes du Pays né de La Mer,  
La Ville de Luçon,  
La Ville de La Roche sur Yon,  
La Poste,  
Le droit des femmes,  
La Région des Pays de La Loire,  
Le Musée des Sciences de Laval**